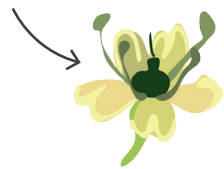


Die 5 Kron- und Kelchblätter sind frei,  
also nicht miteinander verwachsen.

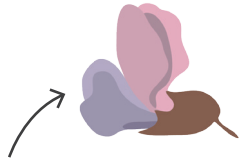
**Hahnenfußgewächse**



**Doldenblütler**



**Schmetterlingsblütler**

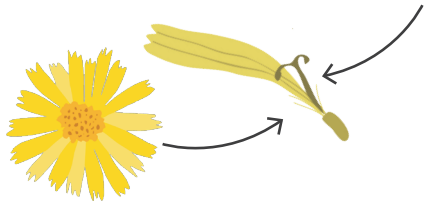


Kronblätter miteinander und  
mit den Staubbeuteln verwachsen.



**Lippenblütler**

**Zungenblüten der Korbblütler**

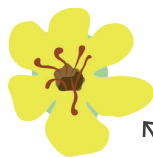


Keine Unterscheidung  
in Kelch und Krone.



**Orchideen**

Die 5 Kron- und Kelch-  
blätter sind miteinander  
verwachsen.



**Braunwurzgewächse**



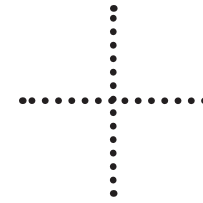
## Symmetrieebene der Blüte



**achsensymmetrische  
Blüten**

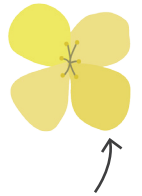


**drehsymmetrische  
Blüten**



**disymmetrische  
Blüten**

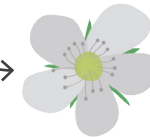
Die 4 Kronblätter  
sind frei und kreuz-  
förmig angeordnet.



**Kreuzblütler**

Die 5 Kronblätter sind frei.

**Rosengewächse**



**Nelkengewächse**

**Doldenblütler**

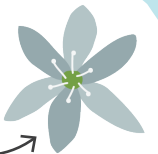


**Hahnenfußgewächse**



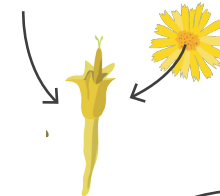
Die 6 Blütenblätter können  
nicht in Kelch und Krone  
unterschieden werden.

**Lauchgewächse**



Die 5 Kronblätter sind miteinander und  
mit den Staubbeuteln verwachsen.

**Röhrenblüten der  
Korbblütler**



**Raublattgewächse**



**Glockenblumengewächse**

